

.... *cleo*

Construire la Ligne Est-Ouest

La Chapelle Saint-Mesmin

Vendredi 26 février 2010

Tram, bus,
le réseau se construit,
naturellement !



Ordre du jour

1. Présentation générale du projet
2. Présentation de l'insertion urbaine
3. Point sur l'avancement des travaux
4. Planning et organisation des travaux
5. Communication



1

Présentation générale du projet



CLEO, une ligne forte du réseau

✦ CLEO, une nouvelle offre de transports du réseau bus/tram

- Une politique globale de déplacements
- Des transports adaptés aux besoins des habitants
- La complémentarité des modes de transport entre eux

✦ CLEO, une ligne structurante est-ouest de l'agglomération orléanaise

- Une formidable opportunité d'aménagement urbain et d'embellissement de la Ville
- CLEO s'inscrit dans un projet de réaménagement global des espaces traversés en étroite concertation avec les communes
- CLEO accompagne les projets de requalification urbaine entrepris par les communes



CLEO, un outil de cohésion sociale

- ✦ La 2nde ligne de tramway permettra de tisser des liens entre les quartiers et de participer au désenclavement de certains d'entre eux
- ✦ CLEO desservira deux quartiers qui font l'objet de convention de renouvellement urbain avec l'ANRU :
 - À l'Ouest, le quartier des Salmoneries à Saint-Jean de la Ruelle,
 - À l'Est, le quartier de l'Argonne
- ✦ La réalisation de CLEO permettra de lier renouvellement urbain et accessibilité du tramway, grâce notamment aux aménagements pour les circulations douces, la restructuration de l'espace public viaire, et reliera ces quartiers au cœur de l'agglomération



Le tracé CLEO





CLEO en chiffres

*CLEO, pour renforcer l'attractivité de notre agglomération,
pour la faire rayonner*

- ✦ Un tracé de 11,2 km et 5 communes traversées
 - La Chapelle Saint-Mesmin, Ingré, Saint-Jean de la Ruelle, Orléans et Saint-Jean de Braye
- ✦ 25 stations,
- ✦ 6 parcs-relais : soit 1140 places de parking, et 144 emplacements vélos dans les 6 P+R
- ✦ Un tram toutes les 6 minutes aux heures de pointe: un service continu de 5h à minuit
- ✦ 39 mn environ de temps de parcours d'un terminus à l'autre (70 mn aujourd'hui sur le réseau actuel)
- ✦ 59 000 habitants desservis dans un périmètre de 500 m
- ✦ De nombreuses entreprises, administrations, écoles, équipements publics et culturels à proximité directe de la ligne (40 000 emplois environ)
- ✦ Coût global du projet : 315,6 millions d'€HT (valeur avril 2006)



Les caractéristiques de CLEO

- ✦ Un tramway fer, Citadis 302 d'Alstom, d'une longueur de 32 mètres et d'une largeur de 2,40 mètres, un parc de 21 rames (18 en service)
- ✦ Tramway en APS (Alimentation Par le Sol, sans caténaire) de la station Madeleine à la station Vignat à Orléans
- ✦ Un centre de maintenance à l'Est, avec une démarche HQE, pour le remisage et la maintenance légère des rames
- ✦ Des pôles d'échanges permettant la complémentarité des modes de transport entre eux :
 - À l'Est, à Saint-Jean de Braye
 - Place de Gaulle, à Orléans, point d'interconnexion des deux lignes de tram, pour rejoindre les gares d'Orléans et de Fleury-les-Aubrais

2

Présentation de l'insertion urbaine

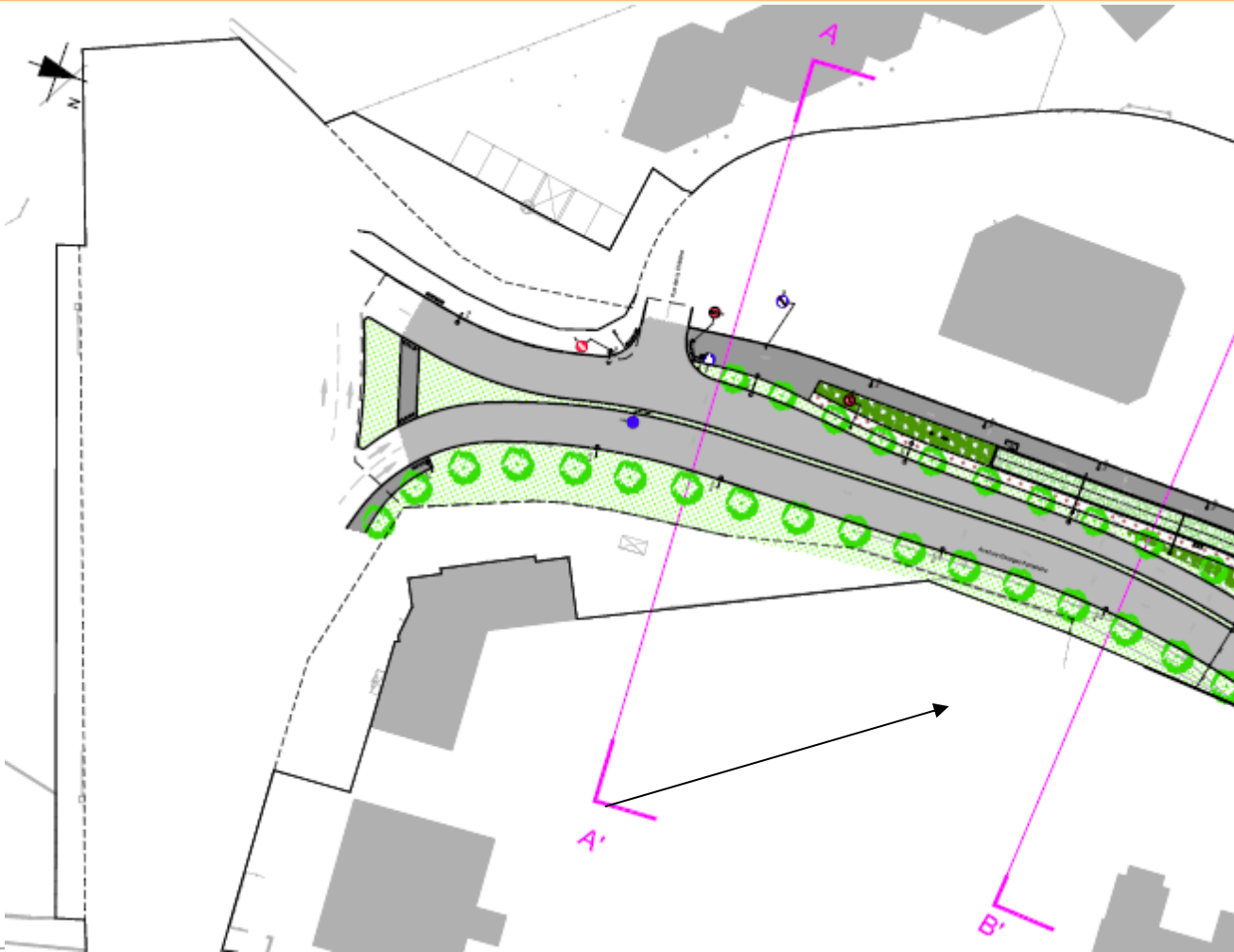


CLEO sur la commune de la Chapelle

- ✦ Tramway en site propre intégral
- ✦ Plateforme engazonnée
- ✦ La circulation automobile sera maintenue dans les deux sens
 - (1 voie dans chaque sens)
- ✦ Création d'aménagements cyclables sur l'avenue Georges POMPIDOU
- ✦ Réaménagement de la voirie entre la RN 152 et le Giratoire Bas-Champs à partir de janvier 2010
- ✦ 1 station
 - Georges Pompidou

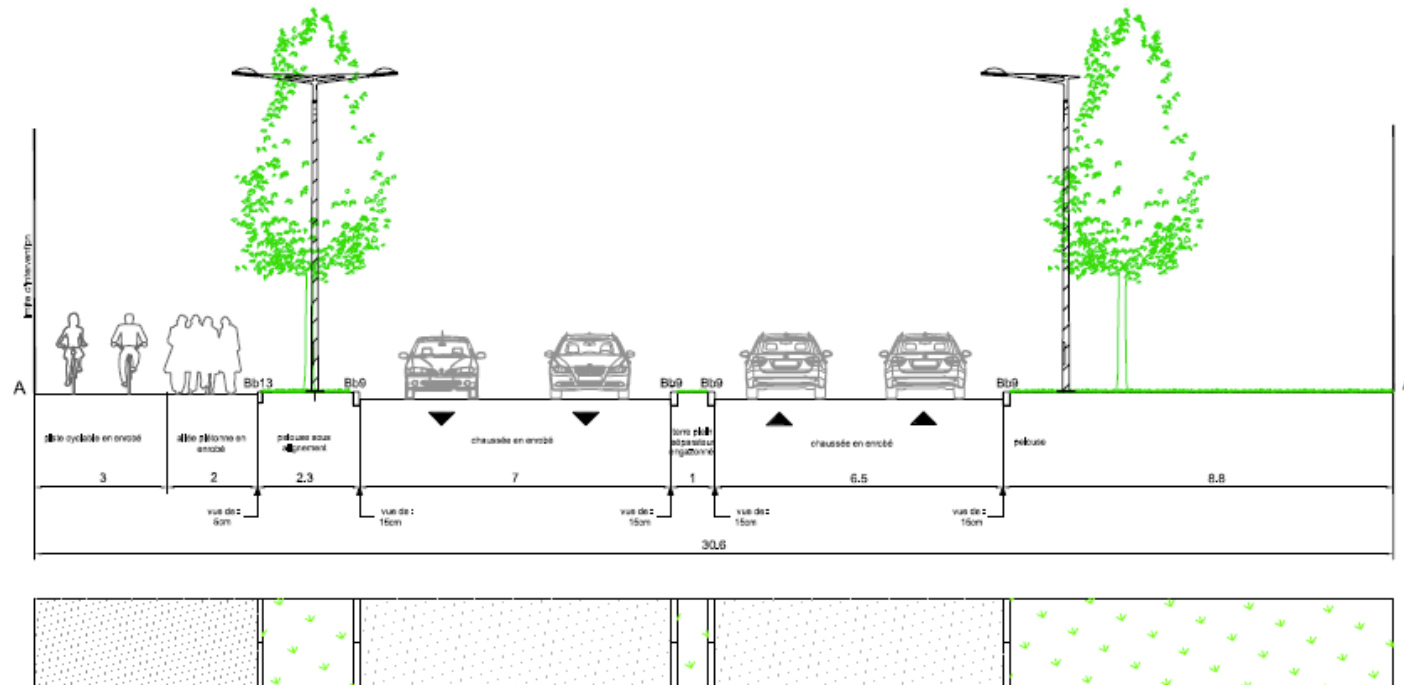


Terminus Ouest Georges Pompidou





Terminus Ouest Georges Pompidou



Station Georges Pompidou

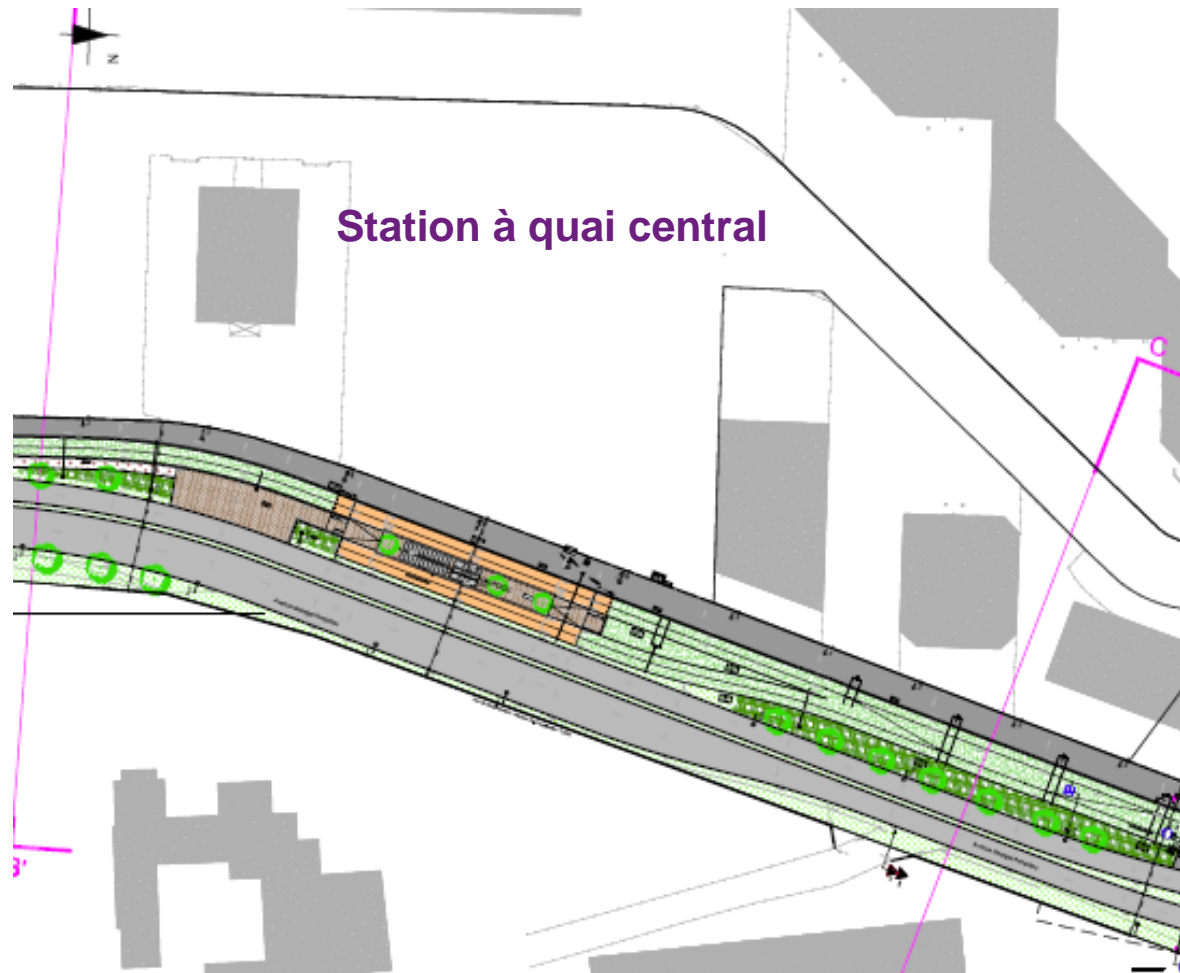
Station à quai central



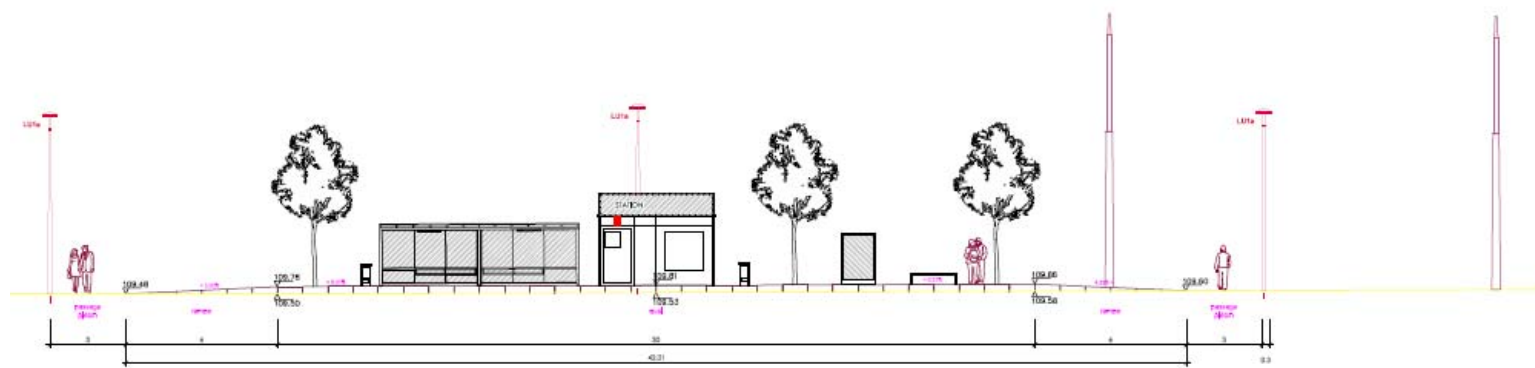
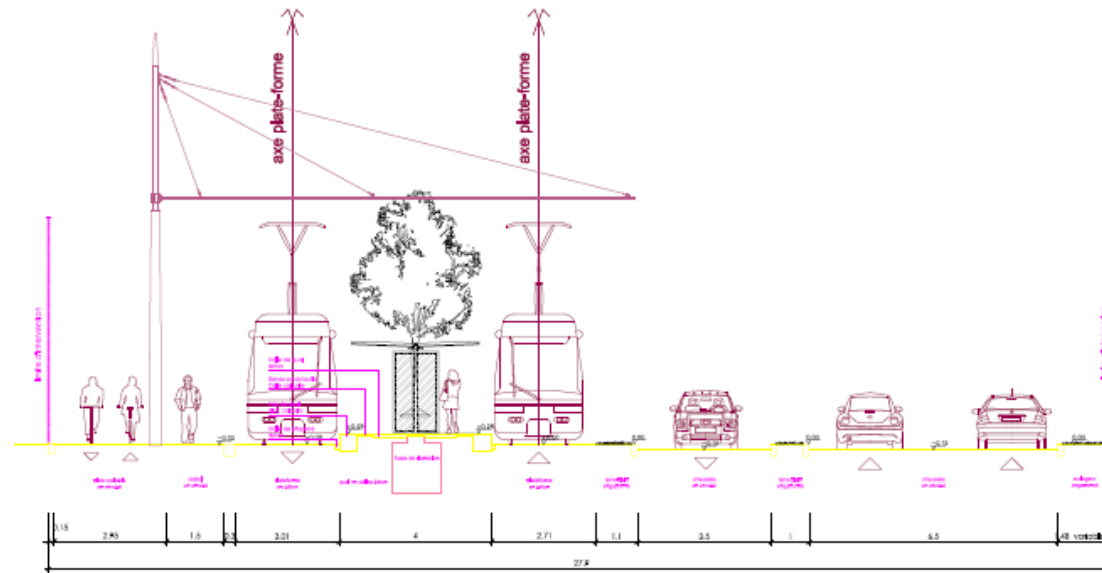
Station Georges Pompidou P+R



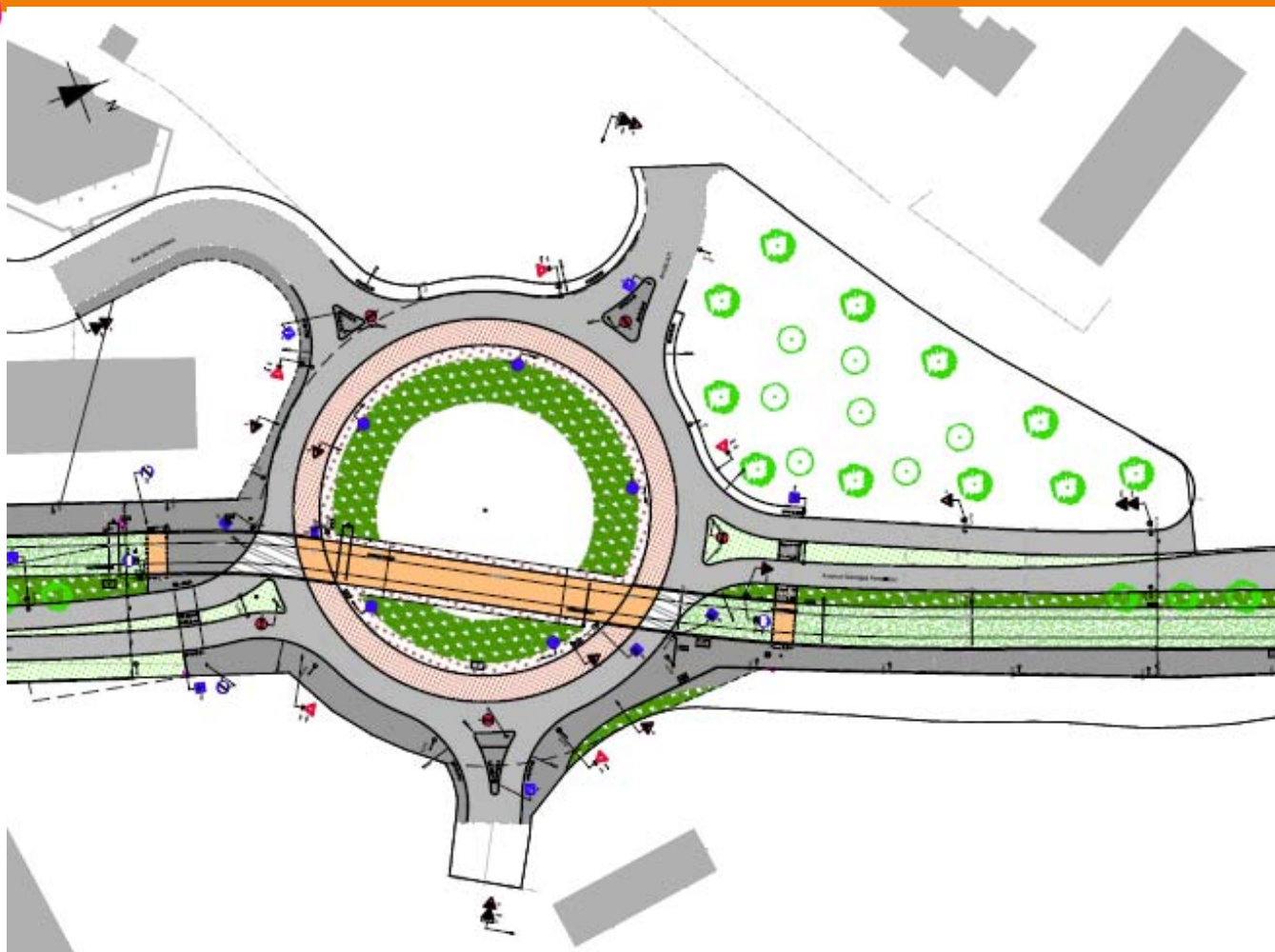
Station Georges Pompidou



Station Georges Pompidou

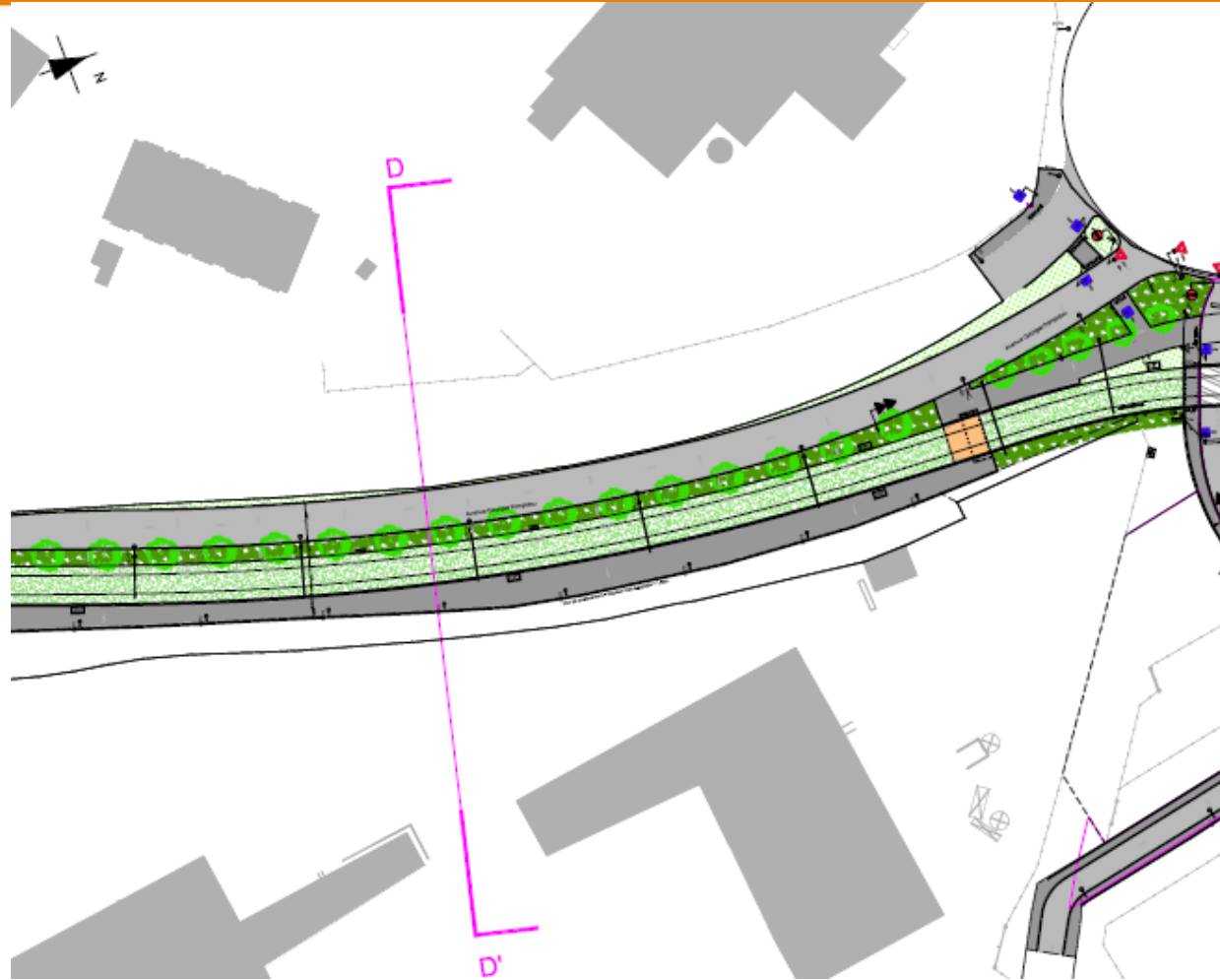


Giratoire d'accès A71



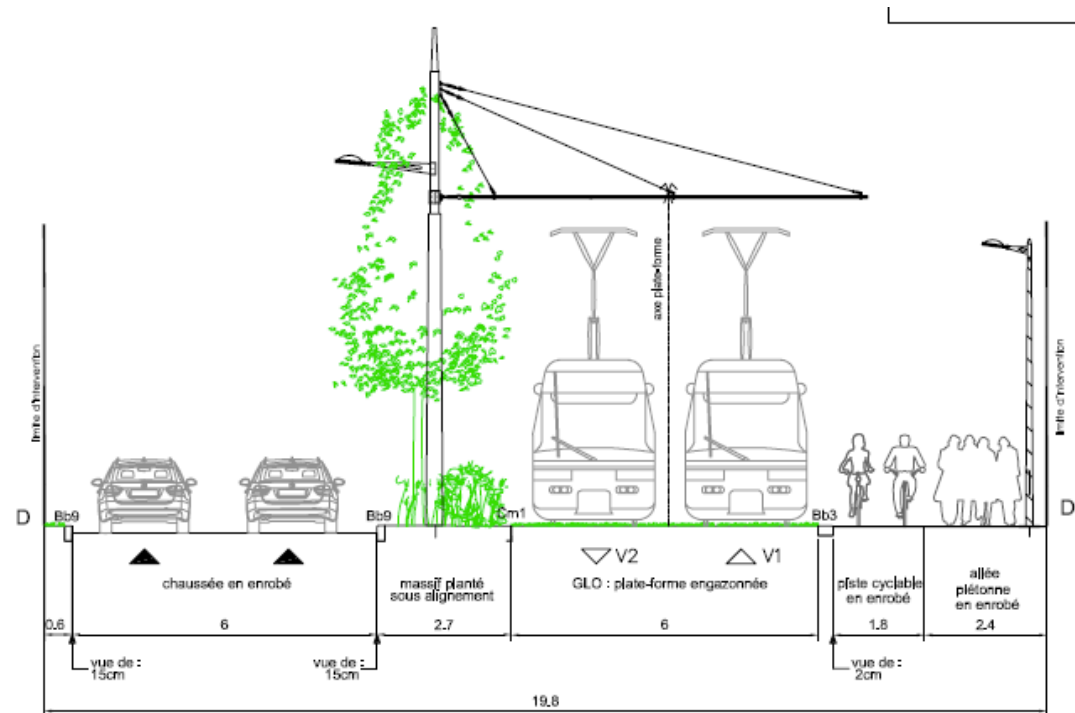


Avenue Georges Pompidou



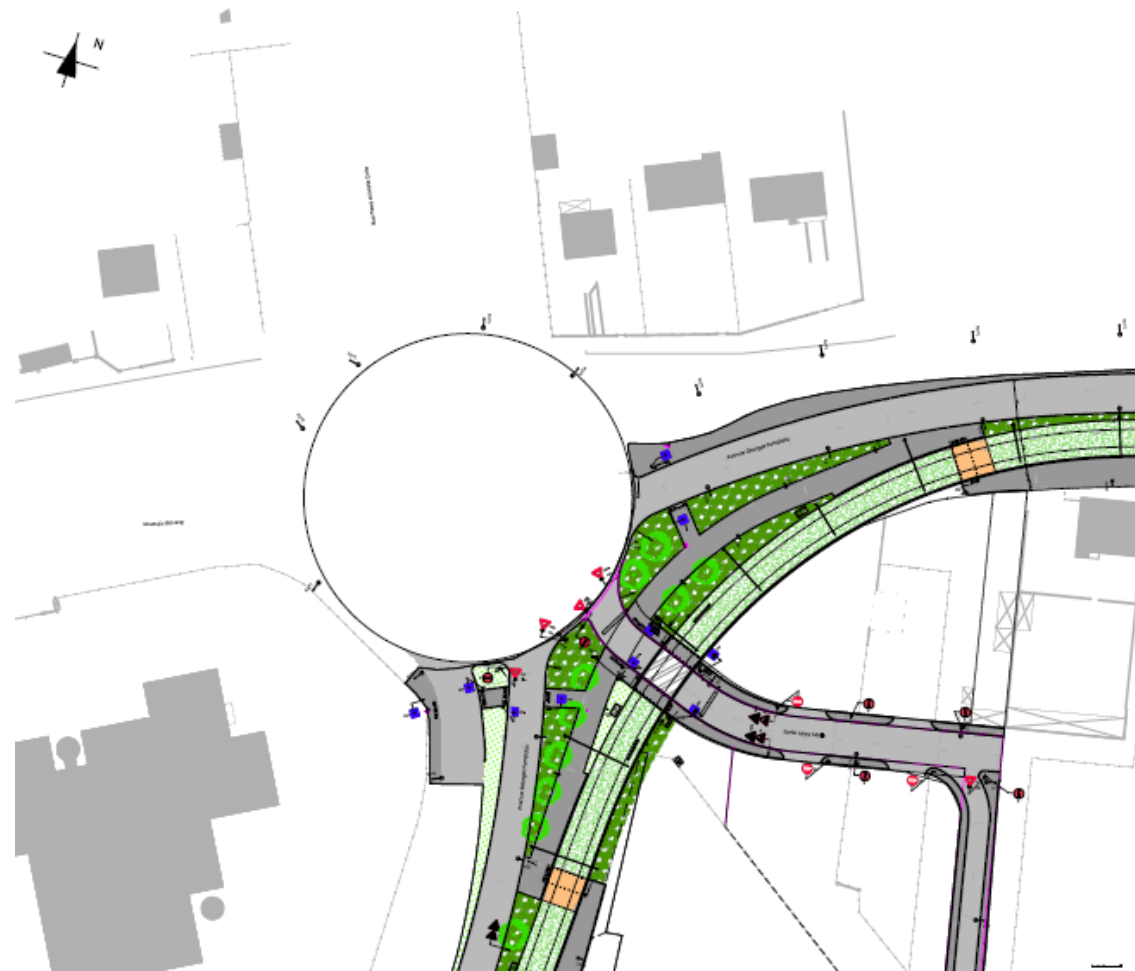


Avenue Georges Pompidou





Giratoire La Chapelle / Ingré



3

Point sur l'avancement des travaux

3.1. Point sur l'avancement des travaux

✦ Début des 1^{ers} travaux de déviations de réseaux : 13 octobre 2008

- GRDF: Déviation de la liaison moyenne pression GAZ
- ERDF: Réseau électrique basse tension rond point Chistéra
- Eau Potable: Approfondissement de la traversée de plate-forme
- ERDF: Alimentation du parking Chistéra

✦ Travaux de déviation des réseaux programmés

- Avenue Georges Pompidou, tronçon compris entre le rond point Chistéra et le rond point de la Zone Industrielle.
 - Les travaux de déviation des réseaux électriques et gaz doivent être réalisés en co-activité avec les travaux de plate-forme après le remblaiement du fossé
 - Programmation avril 2010.



3.1. Point sur l'avancement des travaux

LA CHAPELLE
SAINT MESMIN

- ↳ Démarrage des travaux de soutènement : 8 mars 2010
- ↳ Démarrage des travaux plateforme : 15 avril 2010



3.2. Parking relais Georges Pompidou

LA CHAPELLE
SAINT MESMIN

✦ Quelques Dates

- **Février 2009: OS de début de travaux d'une durée de 9 mois,**
 - Travaux préparatoires : printemps 2009
 - Travaux d'aménagements de la structures du parking printemps, été 2009
 - Construction des locaux techniques été, automne 2009
 - Plantation des végétaux, Novembre 2009
- **Réception avec réserves janvier février 2010**
 - Inauguration à programmer en Mars 2010

✦ Occupation dans l'immédiat

- **Ouverture du parking**
 - Ouverture de la moitié du parking pour les besoins de la zone d'activités
- **Base de vie du secteur n°1**
 - Utilisation des locaux par la MO et Moe
 - Utilisation de l'autre moitié du parking pour le stationnement des véhicules du chantier et installation du cantonnement.



3.2. Parking relais Georges Pompidou

LA CHAPELLE
SAINT MESMIN





3.2. Parking relais Georges Pompidou

LA CHAPELLE
SAINT MESMIN





4

Planning et organisation des travaux

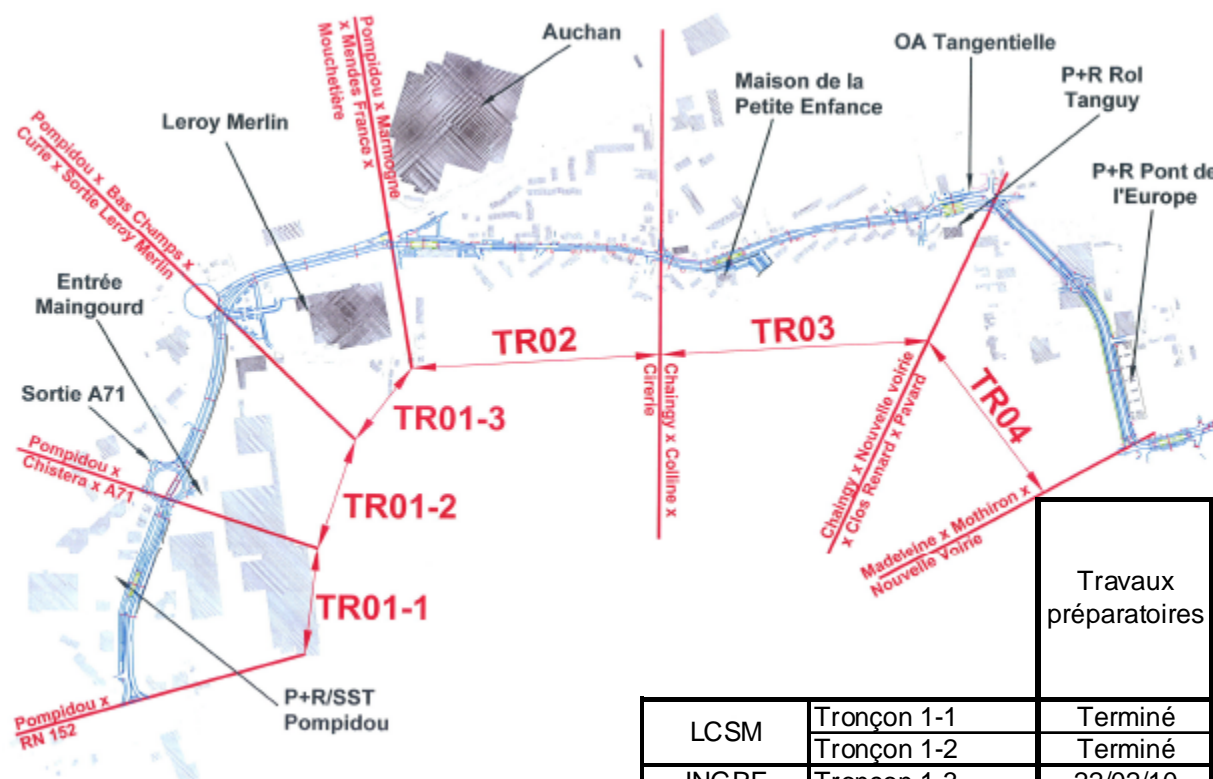


4.1. Planning général des travaux sur la commune de La Chapelle

- ✚ Travaux préparatoires : en cours, terminé fin février
- ✚ Travaux chaussée voirie, béton de plateforme et multitubulaire : début mars 2010
- ✚ Travaux voie ferrée : juillet 2010
- ✚ Travaux de finition et équipement : novembre 2010 à décembre 2011
- ✚ Tests et essais d'ensemble : 1^{er} semestre 2012

4.2. Planning général des travaux du secteur 1

Terminus Pompidou à Pont de l'Europe



		Travaux préparatoires	Travaux VRD Phase 1 voirie, plateforme, multitubulaire	Pose de voie	Travaux VRD Phase 2 bordures, finitions	
					Début	Fin
LCSM	Tronçon 1-1	Terminé	08/03/10	05/07/10	oct.-10	mars-11
	Tronçon 1-2	Terminé	12/04/10	19/07/10	oct.-10	janv.-11
INGRE	Tronçon 1-3	22/02/10	08/03/10	02/08/10	nov.-10	févr.-11
SJDR	Tronçon 2 (voie 2)	avr.-10	avr.-10	02/08/10	oct.-10	mars-11
	Tronçon 2 (voie 1)			21/03/11	juin-11	déc.-11
	Tronçon 3	avr.-10	mai-10	10/11/10	févr.-11	août-11
	Tronçon 4	mai-10	juin-10	22/11/10	avr.-11	oct.-11

4.3. Organisation des travaux

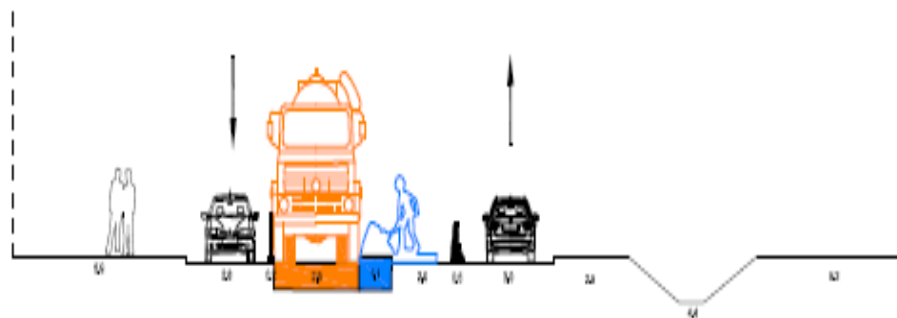
Principes généraux

- ✦ Les entrées charretières seront maintenues durant toute la période de travaux, ainsi que les accès aux parkings ; ils pourront être parfois adaptés par des ponts métalliques.
- ✦ Le stationnement sera supprimé au droit des chantiers, puis restitué
- ✦ La collecte des déchets sera maintenue, mais fera l'objet d'une organisation spécifique.

4.4. Principes de coupe de phasage

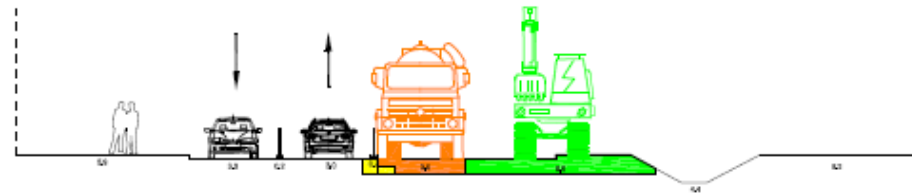
Avenue Georges Pompidou Phase 1

- 2 Sens de circulation VP maintenus
- Circulation piétonne maintenue
- Création voirie provisoire



Phase 2

- 2 Sens de circulation VP maintenus
- Circulation piétonne supprimée à l'est
- 50% Création voirie



5

Communication



5.1. Exemples d'outils de communication mis en place en 2009

✚ Conception et diffusion du film 3D

- + 4 000 spectateurs
- Le film est toujours disponible sur www.cleo.agglo-orleans.fr

✚ Mise en place des « rendez-vous CLEO »

- Cafés tram et Rando' CLEO

✚ Accueil du public au Point Info Tram, 48 rue Jeanne d'Arc à Orléans

- Missions des agents de proximité
 - tenir des permanences d'informations dans les mairies
 - rédiger et distribuer les Info Tram B,
 - parcourir le corridor CLEO pour aller à la rencontre des riverains du chantier
 - faire la pédagogie du projet auprès des habitants et faire remonter les informations à l'équipe CLEO

✚ Mise en place de la signalétique chantier

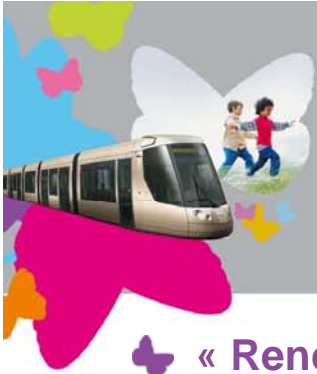
- Bâches chantier, panneaux 4x3, habillage des palissades fouilles archéologiques...
- Jalonnement du tracé pour la Semaine de la Mobilité

✚ Mise en place de partenariats presse (la République du Centre, France bleu...)



5.1. Des outils de communication...

- ✦ Edition d'un nouveau dépliant du tracé de la ligne
- ✦ « Pass riverains » et disques de stationnement
- ✦ Alertes travaux par SMS (en projet)
- ✦ Animation du PIT
- ✦ Portes ouvertes des fouilles archéologiques
- ✦ Présentation des 1ères rames en juin prochain...



5.2. Des outils pour compléter l'information de proximité

✚ « Rendez-vous CLEO » à venir :

- Des réunions publiques sont organisées dans chaque secteur au moins 1 mois avant le démarrage des travaux de réalisation de ligne
- Poursuite des Café Tram et Rando' CLEO
- Projet de permanences CLEO dans les mairies et marchés

✚ Information sur les fouilles archéologiques

- Habillage du chantier de fouilles places de l'Etape et place Sainte-Croix à partir du 4 janvier 2010 (même principe d'habillage que celui installé place de Gaulle)
- Mise en place d'un accueil pour les scolaires et organisation de « portes ouvertes » et visites de chantiers, animation assurée par Céline du Point Info Tram à partir de mars 2010 – portes ouvertes 27 et 28 mars

✚ Mise en place et déploiement de la signalétique chantier (marché notifié en février/mars 2010)

- Renforcement et déploiement de la signalétique chantier (marquage des cheminements, plaques de valorisation, habillage des palissades, bases de vie...)



5.2. Des projets...(suite)

✚ Pose de 1^{ères} pierres

- Pose du 1^{er} rail par secteur, pose 1^{ère} pierre du CDM...

✚ Arrivée de la 1^{ère} rame : 19 février 2010 – présentation en juin

✚ Mise en service commercial des 4 premières rames sur la ligne A : septembre 2010

✚ Travaux d'interconnexion place de Gaulle

✚ Mise en place de la nouvelle billettique

✚ Partenariat avec France Bleu renouvelé

- « La Minute du Tram », du lundi au vendredi à 7h25 et 17h40