

Conférence
de presse

Les aménagements urbains
de Cleo à Orléans



..... *cleo*





Conférence de presse
Les aménagements urbains
de Cleo à Orléans



Le tram embellit la Ville

- **La construction du tram** va contribuer à renforcer le caractère et la modernité de la Ville :
continuité de la politique d'embellissement menée par la Ville d'Orléans depuis 2002
- **Orléans** a retrouvé son cœur de Ville.
Le tracé du tram en centre-ville est un élément d'attractivité supplémentaire pour la Ville et pour l'AggLO.
Le choix de l'APS préserve la beauté du cœur de Ville
- **L'opération a pris en compte tous les paramètres afin de préserver la cohérence du projet :**
la circulation, la dynamique commerciale, l'éclairage public, les matériaux utilisés, le patrimoine, l'habitat et la végétalisation.



... cleo ...



1. *Les partis pris d'aménagement*

Conférence de presse
Les aménagements urbains
de Cleo à Orléans





... cleo ...

Conférence de presse
Les aménagements urbains
de Cleo à Orléans



Trois principes d'aménagement

- Un aménagement très végétal
- La qualité des matériaux
- Un aménagement dans la continuité du centre ancien





... cleo ...

Conférence de presse
Les aménagements urbains
de Cleo à Orléans



Un aménagement très végétal

- **Le décor végétal** a été pensé pour faire écho à l'élégance du bâti et se décline sous les formes suivantes :
- **Le tram circulera sur une plateforme engazonnée** de 7,2 km au total, soit 13 600 m² de ruban vert dont 3 km sur Orléans qui contribuera à absorber aussi le bruit.
- **La biodiversité** sera améliorée avec plusieurs centaines d'arbres et près de 80 essences différentes.
- **Chaque station aura sa propre identité** avec une mise en scène végétale et une déclinaison colorée au fil des saisons.





..... *cleo*

Conférence de presse
Les aménagements urbains
de Cleo à Orléans



Exemple de la plateforme engazonnée



Rue Eugène Vignat





..... cleo

Conférence de presse
Les aménagements urbains
de Cleo à Orléans



Une palette végétale diversifiée



Magnolia caduc
(Magnolia x soulangeana)



Force à la plantation:
Tige solitaire 20/25



Erable japonais
(Acer palmatum)



Amélanchier
(Amelanchier lamarckii)

Rue Jeanne d'Arc



image de référence Orléans

Place Ste Croix et Place de l'Etape



image de référence de massifs plantés





... cleo ...

Conférence de presse
Les aménagements urbains
de Cleo à Orléans



La qualité des matériaux

- **Les revêtements de chaussée** de plateforme et de trottoir sont entièrement renouvelés de façade à façade.
- **La qualité du minéral retenu va contribuer à la valorisation du patrimoine.** La pierre apportera noblesse et élégance au cœur historique de la ville.
- **Le choix de la pierre de Souppes** notamment en centre ville et de **pavés granit** sur plusieurs séquences du tracé participe de la volonté d'une unité de matériaux sur la Ville dans la continuité des aménagements déjà réalisés (place de la République, piétonnisation du centre ancien, etc.).





Conférence de presse
Les aménagements urbains
de Cleo à Orléans



La qualité des matériaux

- **Le mobilier urbain** est en cohérence avec celui déjà en place, à la fois dans les lignes et dans les couleurs, pour une unité d'ensemble et plus d'esthétisme.
- **Les couleurs, le calepinage des matériaux ont été pensés au profit d'un partage de l'espace public** parfaitement identifiable et sécurisé.
- **L'éclairage** retenu sera en adéquation avec le plan lumière de la Ville, pour souligner le caractère du bâti et apporter sérénité et confort aux habitants.





..... cleo

Conférence de presse
Les aménagements urbains
de Cleo à Orléans



Les matériaux



pavé calcaire



pavé granit - plateforme engazonnée



enrobé voirie



enrobé voirie ocre gris



pavé calcaire grand format

Des matériaux adaptés qui révèlent l'espace. La pierre investira l'espace public du cœur historique avec noblesse et élégance.



béton désactivé



béton désactivé - enrobé voirie



béton désactivé - plateforme engazonnée





Conférence de presse
Les aménagements urbains
de Cleo à Orléans



Un aménagement dans la continuité du centre ancien

- De la station Madeleine jusqu'à la station Vignat, le tramway circulera **en alimentation par le sol (APS) sans caténaire sur environ 1 600 mètres** : l'objectif est de préserver l'esthétisme du centre historique d'Orléans.
- Orléans sera la 4^{ème} ville française à opter pour ce système.
- Il y a également une volonté de **marquer les entrées de ville**, notamment sur Jaurès d'une part et Halmagrand d'autre part.





..... **cleo**

Conférence de presse
Les aménagements urbains
de Cleo à Orléans



Un aménagement dans la continuité du centre ancien

- Une plus grande place aux piétons sera accordée sur plusieurs séquences urbaines et une meilleure fluidité de l'automobile.
- Des pistes cyclables vont être aménagées sur 3 762 mètres; 6 stations Vélo + nouvelles seront installées. Chaque station de tram sera complétée de stationnements vélos.
- La vitesse sera parfois limitée en zone 30 en centre ville.



... cleo ...



2. Les séquences d'aménagement



Conférence de presse
Les aménagements urbains
de Cleo à Orléans





Conférence de presse
Les aménagements urbains
de Cleo à Orléans



La rue du Faubourg Madeleine

- - Trois stations : Porte Dunoise, avec un réaménagement des arcades et des façades, Beaumont avec un aménagement très arboré et Madeleine à quai décalé implanté avant le Pont Jaurès.
-
- - Optimisation du stationnement avec plus de 110 places créées.
-
- - Une meilleure visibilité et attractivité du commerce, notamment avec la suppression des arcades.





..... cleo
.....

Conférence de presse
Les aménagements urbains
de Cleo à Orléans



perspective décembre 2008





... cleo ...

Conférence de presse
Les aménagements urbains
de Cleo à Orléans



La place Croix Morin

- - Place marquant l'entrée commerciale de la ville, soulignée par la pierre de Souppes
- - Nouveau lieu de détente autour de la nouvelle station
- - Elargissement des trottoirs et alignement des arbres le long du site Madeleine
- - Mise en lumière particulière du lieu





Construire
la ligne
Est-Ouest

..... cleo
.....

Conférence de presse
Les aménagements urbains
de Cleo à Orléans





Conférence de presse
Les aménagements urbains
de Cleo à Orléans



La rue des Carmes

- -L'embellissement de la rue permettra une ouverture claire sur la place de Gaulle
-
- -Les façades des vitrines commerçantes seront mises en valeur
-
-
-
-
-
-
-





..... cleo
.....

Conférence de presse
Les aménagements urbains
de Cleo à Orléans





... cleo ...

Conférence de presse
Les aménagements urbains
de Cleo à Orléans



La place de Gaulle

- -Création d'une place conviviale et particulièrement végétalisée, en partie piétonne
-
- -Un espace propice à la promenade et animé grâce au kiosque commercial
-
- -Point d'interconnexion entre les 2 lignes de tramway
-
- -Le parvis de la CPAM sera totalement intégré grâce au traitement paysagé, prenant en compte tous les dénivelés
-





Construire
la ligne
Est-Ouest

..... cleo
.....

Conférence de presse
Les aménagements urbains
de Cleo à Orléans





..... cleo

Conférence de presse
Les aménagements urbains
de Cleo à Orléans



La place de Gaulle

Kiosque et abris voyageurs, le choix d'un mobilier confortable et moderne



Kiosque place De gaulle



Abri place De gaulle





Conférence de presse
Les aménagements urbains
de Cleo à Orléans



La rue Jeanne d'Arc

- -Mise en valeur de la rue par la pierre de Souppes en majorité aux tonalités de blanc
-
- -Symétrie de la perspective de la cathédrale conservée grâce à l'insertion du tramway en latérale et en site propre
-
- -Végétalisation de la rue événementielle au pied et sur les façades
-
- -Circulation automobile maintenue en double-sens





Construire
la ligne
Est-Ouest

..... cleo
.....

Conférence de presse
Les aménagements urbains
de Cleo à Orléans





..... *cleo*

Conférence de presse
Les aménagements urbains
de Cleo à Orléans



La station Cathédrale / Hôtel de Ville

- -Piétonnisation de la place de l'Etape avec la rue Théophile Cholet
-
- -Nouveau lieu de promenade dans le cœur historique de la Ville
-
- - Reconfiguration de l'escalier menant à l'Hôtel de Ville
-
-
-





..... *cleo*

Conférence de presse
Les aménagements urbains
de Cleo à Orléans





..... cleo
.....

Conférence de presse
Les aménagements urbains
de Cleo à Orléans



Station Cathédrale - Hôtel de Ville





..... cleo

Conférence de presse
Les aménagements urbains
de Cleo à Orléans



Station Halmagrand





Conférence de presse
Les aménagements urbains
de Cleo à Orléans



La rue Eugène Vignat

- Création d'une véritable trame verte marquée par l'aménagement d'un boulevard urbain végétalisé et la présence du Parc Pasteur
- Réaménagement du parvis devant le Palais des Sports et le lycée B. Franklin où la plateforme engazonnée sera interrompue
- Intégration d'une piste cyclable et des cheminements piétons confortables





..... *cleo*

Conférence de presse
Les aménagements urbains
de Cleo à Orléans





Conférence de presse
Les aménagements urbains
de Cleo à Orléans



Les boulevards Guy-Marie Riobé et Marie Stuart

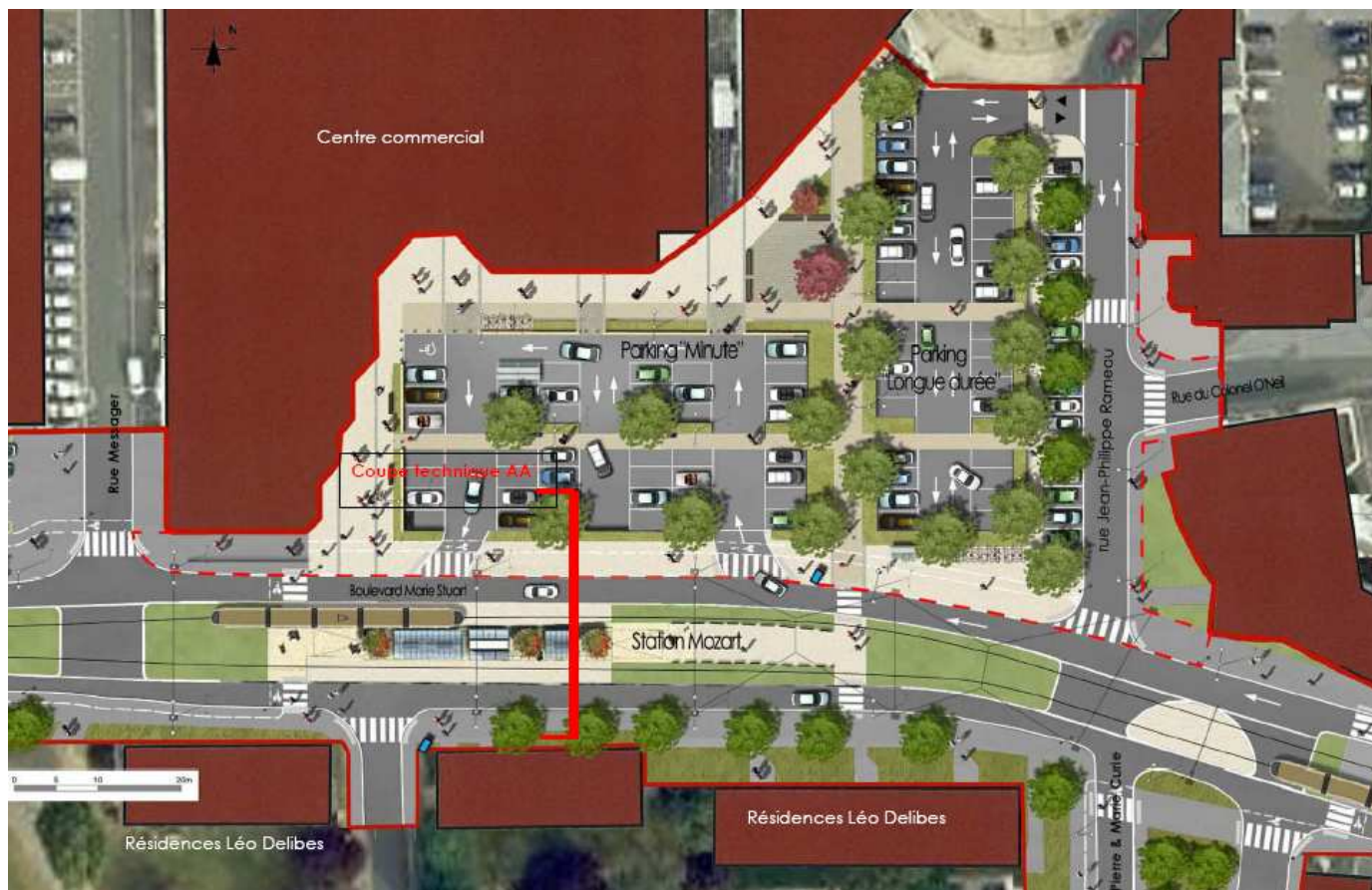
- Désenclavement du quartier qui se trouvera à 10 mn du centre ville
- Un site propre végétalisé avec une voirie de part et d'autre de la plate-forme
- Une piste cyclable monodirectionnelle tout en continuité
- Aménagement de qualité de la place Mozart et répondant aux attentes de l'ensemble des usagers (commerces et habitants)



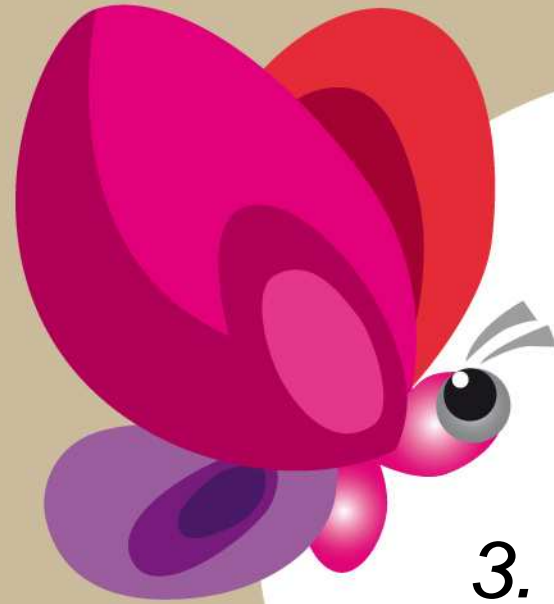


..... cleo
.....

Conférence de presse
Les aménagements urbains
de Cleo à Orléans



... cleo ...



3. *Le planning des travaux*

Conférence de presse
Les aménagements urbains
de Cleo à Orléans





Conférence de presse
Les aménagements urbains
de Cleo à Orléans



	Du Pont de l'Europe à Jaurès (Secteur 2)	De Porte Madeleine à Riobé (Secteur 3)	De Riobé à Grand Villiers (Secteur 4 partiel)
VRD	Mai 2010 à Avril 2011	Juin 2010 à Mars 2011	Février 2010 à Août 2010
Voie ferrée	Février 2011 à Août 2011	Novembre 2010 à Août 2011	Mai 2010 à Février 2011
Equipements Système et finitions	2 ^{ème} semestre 2011	2 ^{ème} semestre 2011	2011 essais des futures rames au cours du 2 ^{ème} semestre
Essais	1 ^{er} semestre 2012	1 ^{er} semestre 2012	1 ^{er} semestre 2012



Conférence
de presse

Les aménagements urbains
de Cleo à Orléans



..... *cleo*

