



COMMUNIQUE DE PRESSE

Vendredi 20 novembre 2009

LA 2^{NDE} LIGNE DE TRAM EST-OUEST REDESSINE LE BOULEVARD MARIE STUART, A SAINT-JEAN DE BRAYE

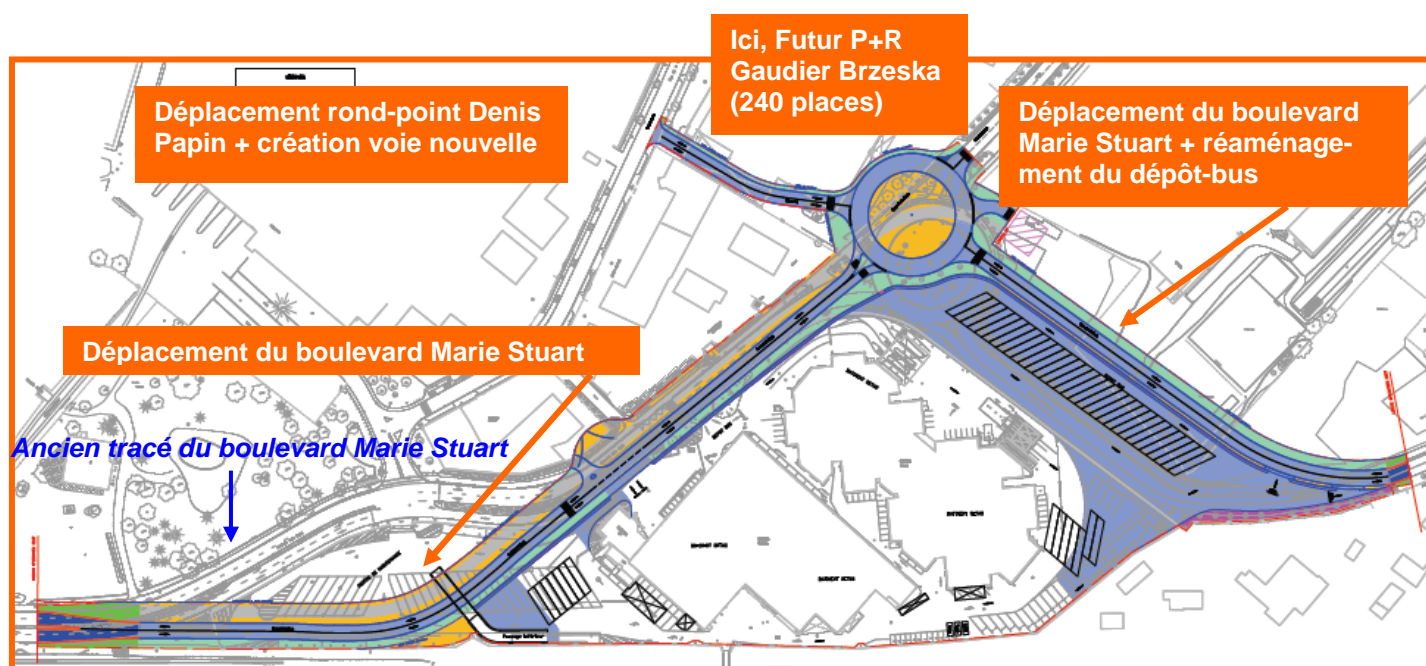
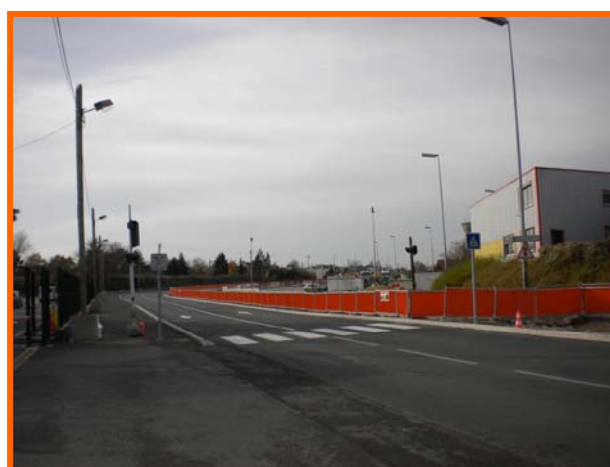
Les travaux de dévoiement du boulevard Marie Stuart sont maintenant terminés. Aujourd'hui, les automobilistes circulent sur le nouveau boulevard !

En quoi ont consisté ces travaux ?

Le boulevard Marie Stuart a été déplacé afin de libérer de l'emprise nécessaire au futur centre de maintenance. Ce déplacement a induit un réaménagement du dépôt-bus de la Setao, avec un transfert des places existantes à l'Ouest du dépôt, et un réaménagement du rond-point Denis Papin avec la création d'une nouvelle voie rejoignant la rue de la Burelle.

Ces travaux ont commencé le 15 septembre 2008.

La dernière phase consiste à poursuivre la pose des murs de soutènement le long du boulevard Marie Stuart jusqu'à la rue d'Ambert, jusqu'à fin janvier 2010. Ces travaux nécessitent la fermeture de la rue de la Burelle, une déviation est mise en place par la voie nouvelle.



Le futur centre de maintenance, bâtiment conçu dans une démarche HQE (Haute Qualité Environnementale)

Sur une surface de 3 hectares, le site regroupera un bâtiment central (5 000 m²) et des équipements périphériques. Il sera dédié au remisage des rames et à la maintenance légère (sablage, station service, lavage, maintenance du matériel embarqué). La maintenance « lourde » (reprofilage des roues (tour en fosse), réparations avec outillages spécifiques...) sera réalisée au dépôt de La Source (les rames CLEO pourront rouler sur la ligne A).

Le bâtiment a été conçu dans une démarche HQE :

- Gestion de l'eau : récupération des eaux de pluie pour l'arrosage des espaces verts, et au recyclage et au traitement des eaux pour le lavage des rames
- Confort acoustique (isolation acoustique)



Architecte : L'Heudé et L'Heudé